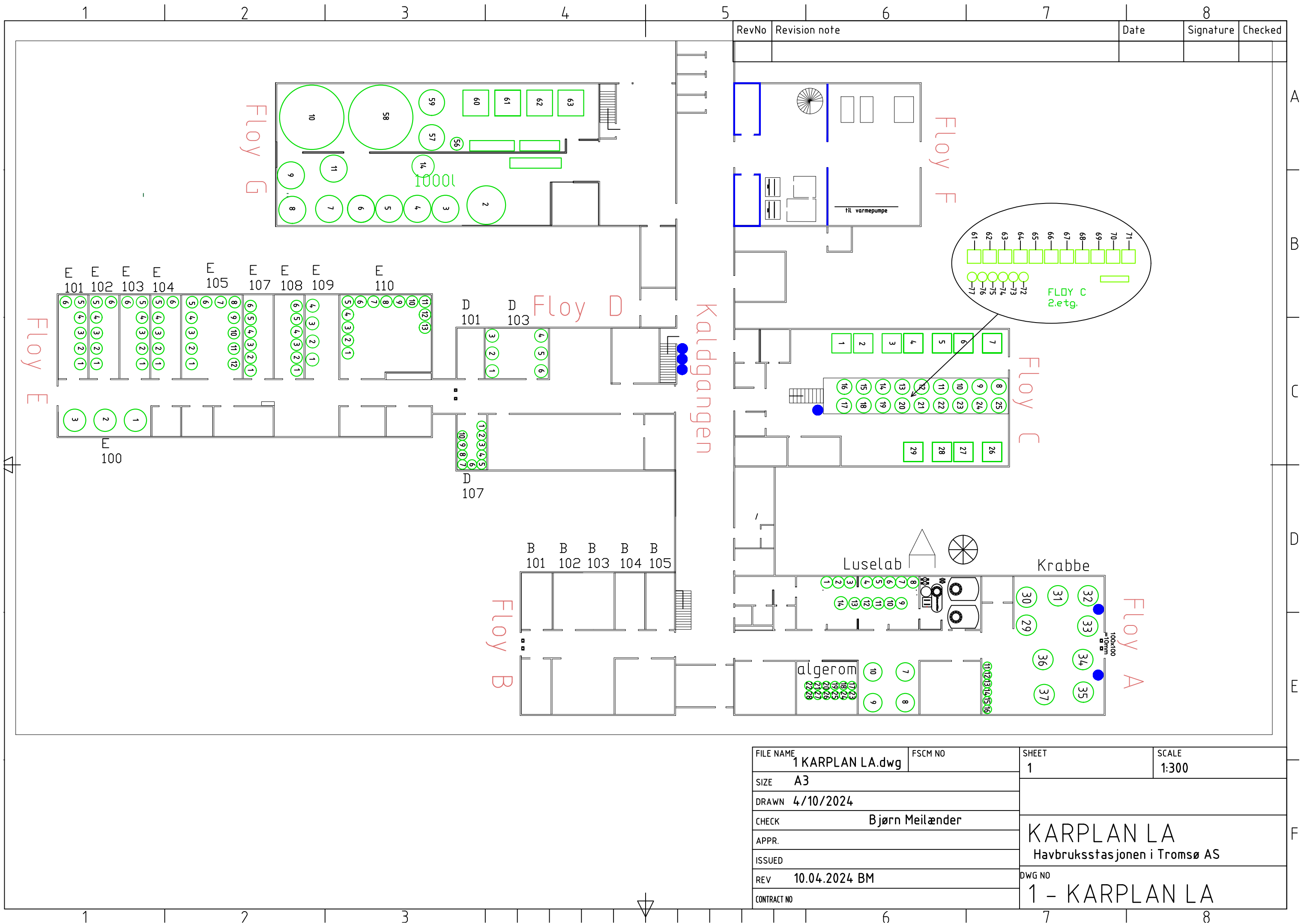


Karplan Landanlegget. April 2024

		Kardata									Fisk		Kommentar	
Ansvarlig	Vannkvalitet	Kar/rom nr.	Antall kar	Form	Diam. / L x B	Kardybde	Produksjonsvolum	Tårn-sil	Bunn-sil	Min. vekt (g)	Maks vekt (g)			
Fløy A	Svenn Rune Hansen	Sjø- og ferskvann	A7-10	4	Sirkulær	133	125	1600		x	2	2000	Gangen	
			A11-16	6	Sirkulær	61	60	155		x	0,3	100		
			A29-37	9	Sirkulær	159	53	943 /218		x				Krabbekar
			Luselab	Luselaben er ikke i drift. Luseforsøk gjennomføres på Fiskehelselaboratoriet										
			Algerom	12	Sirkulær	61	60	155		x				
Fløy B	Svenn Rune Hansen	Sjø- og ferskvann	B101	Renoveres										
			B102											
			B104											
			B105											
			B107											
Fløy C	Bjørk Hay	Ferskvann	C1-7, 26-29	11	Åttekantet	154x152	90	1200/1600		x	2	1000		
			C8, 9, 11, 12, 14, 15	6	Sirkulær	125	100	490/981		x	5	1000		
			C10, 13, 16-25	12	Sirkulær	115	80	600/700		x	0,1	500		
			C61-71	11	Firkantet	103x103	26	200/260		x	0,1	5		
			C72-77	6	Sirkulær	70	46	130/170		x	0	100		
Fløy D	Eirik Mack Eilertsen	Sjø- og ferskvann	D103	6	Sirkulær	101	80	500		x	0	300		
			D101	Respirasjonskammer og svømmetunell										
			D107	9	Sirkulær	70	46	150		x	0	100		
Fløy E	Eirik Mack Eilertsen	Sjø- og ferskvann	E100	2	Rektangulær	300x100	40	1 500					Krabberenne	
			E101	6	Sirkulær	101	80	500		x	30	1 000		
			E102	6	Sirkulær	101	80	500		x	30	1 000		
			E103	6	Sirkulær	101	80	500		x	30	1 000		
			E104	6	Sirkulær	101	80	500		x	30	1 000		
			E105	12	Sirkulær	101	80	500		x	30	1 000		
			E107	18	Sirkulær	Inkubatorer		2		x	30	200		
			E108	6	Sirkulær	80	65	300		x	30	200		
			E109	4	Sirkulær	101	80	500		x	30	200		
			E110	13	Sirkulær	80	65	300		x	x	0	200	
Fløy G	Svenn Rune Hansen	Ferskvann	G2	1	Sirkulær	302	125	8 000		x	100	10 000		
			G3-9, 11	8	Sirkulær	202	115	3 500		x	30	1 200		
			G10	1	Sirkulær	500	190	30 000		x	100	1 200		
			G14	1	Sirkulær	173	100	1000/2000		x	30	1 000		
Fløy G	Svenn Rune Hansen	Sjøvann	G56	1	Sirkulær	102	80	500		x	30	100		
			G57, 59	2	Sirkulær	202	115	3 500		x	30	1 500		
			G58	1	Sirkulær	500	130	20 000		x	100	12 000		
			G60-63	4	Sirkulær	200	100	2 800		x	30	1 200		
			Krabberenne 1	1	Rektangulær	370x700	56	1 400			100	3 000	Overløp	
			Krabberenne 2-3	2	Rektangulær	290x100	40	1 000			100	3 000	Overløp	

Forsøksrom og kar tilpasses forsøk og avvik fra denne beskrivelsen kan derfor forekomme.



RevNo	Revision note	Date	Signature	Checked

FILE NAME 1 KARPLAN LA.dwg	FSCM NO	SHEET 1	SCALE 1:300
SIZE A3	KARPLAN LA Havbruksstasjonen i Tromsø AS		
DRAWN 4/10/2024			
CHECK Bjørn Meilænder			
APPR.			
ISSUED			
REV 10.04.2024 BM	DWG NO 1 - KARPLAN LA		
CONTRACT NO			